

AU CINÉMA

● **Au CinéCure à Balaruc-les-Bains**
Aujourd'hui, *Ploddy* à 16 h 15, *Jimmy P* à 17 h et *Blue Jasmine* à 19 h.
Demain, *Elle s'en va* à 14 h 30, *Ma vie avec Liberace* à 18 h 30 et *Alabama Monroe* à 20 h 30.

● **Au Taurus à Mèze**
Aujourd'hui, *Pierre et le loup* à 16 h et *Players* à 17 h.
Demain, relâche.

Villeveyrac

Les vétérétistes passent à table



■ Les vétérétistes ont aussi un bon coup de fourchette.

Après les coup de pédales, pour les adhérents du club de VTT, est venu le temps du repas en compagnie des épouses et des enfants. Plus d'une cinquantaine de personnes s'étaient ainsi dernièrement réunies autour d'une rouille de seiche, dans une super-ambiance, jusque tard dans la nuit...

On a pu constater que ces sportifs du week-end sont non seulement à l'aise sur un vélo, mais possèdent également un bon coup de fourchette !

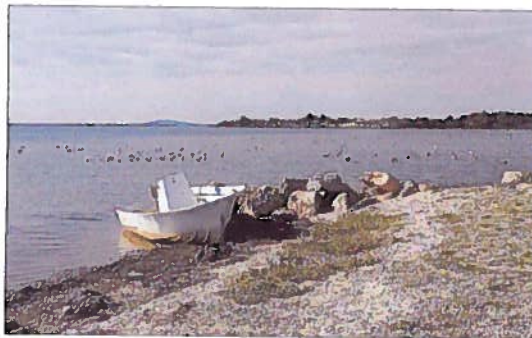
Mèze L'Ardam au cœur de la Conque

La Ville a hérité de la gestion de cette zone, ensuite confiée à l'association.

Dans le cadre de sa politique de protection foncière des zones humides, le Conservatoire du littoral a confié la gestion de la zone de la Conque à la Ville de Mèze, qui s'est adjoint les compétences de l'Ardam pour en assurer la réalisation. Plusieurs avancées ont été faites au cours de cette dernière année.

Un secteur mieux connu, et mieux protégé

Les connaissances relatives à la fréquentation faunistique et floristique de la Conque ont considérablement évolué grâce à la réalisation de deux études : un diagnostic ornithologique mené par la LPO Hérault et un inventaire de la flore et des habitats naturels réalisé par les Écologistes de l'Euzière. Ces expertises ont confirmé la fragilité de ce milieu naturel. Afin



■ La protection de la faune et de la flore au cœur de la Conque est une priorité.

de favoriser la reconquête de ces habitats naturels, notamment dans les parties fortement dégradées, les installations en parpaings du ball-trap ont été démantelées. Les buttes de

terres utilisées pour la pratique du moto-cross ont également été arasées.

L'objectif de cette opération étant d'augmenter l'intérêt paysager du si-

te, de favoriser la restauration des habitats naturels et de dissuader les pratiquants de cross en tout genre.

Sensibilisation et nettoyage

L'Ardam poursuit ainsi ses activités d'information, de sensibilisation et de communication sur la préservation des milieux naturels lagunaires. Des actions de sensibilisation et de nettoyage sont organisées dans le souci permanent de valoriser la zone, qui a longtemps fait office de décharge, afin de faire évoluer le comportement des usagers.

Fin octobre, un linéaire de tamaris sera planté le long de la route longeant la zone humide de la Conque. Il aura pour objectif de créer un écran de protection contre l'accès inavoué des piétons et véhicules circulant sur la zone malgré le règlement de site en vigueur.

Coms. ML : 0625274548 | midilibre.fr

CARNET MÉZOIS

● Mariages

Olivier Rouquette et Micheline Ntsame Ondo, Cédric Diaz et Erika Giblario
Christian Sanchez et Françoise Lafon, Benjamin Sanbuco et Carole Courbin, Loïc Granoux et Coralie Berthet.

Michel Cazabat et Sandrine Liberge, Hamza Feres et Sophie Couderc.

● Naissances

Imrane Baadi, Lilwenn Tatala, Ombeline Aubertin Serres, Santiago Oliveira Soares, Léa Delsahut, Maëlle Audibert, Sofian Bordji, Lilou Pujol Toye.

● Décès

Jacqueline Cristobal née Vidal, Pierre Mialle, Georgette Bondon veuve Bonneville, Louise Lopez née Genty, Émilie Alauzet, Germaine Lavergne veuve Boyer, Marguerite Françon veuve Hippolyte.

Repas de la classe 1945 : c'est pour bientôt

Les habitants de Mèze, Louplan, Bouzagues nés en 1945, sont invités au repas de classe qui aura lieu samedi 26 octobre à la brasserie du Mas-de-Garric. Les joyeux lurons fêteront jusqu'à l'aube leurs soixante-huit "bergues".

Les animateurs et boute-en-train ne manqueront pas de chauffer "les vieux classards" avec des chansons anciennes et de vieilles histoires, se remémorant avec humour et nostalgie les nombreux événements vécus du-



■ La classe 1945, il y a 23 ans, en 1990.

contacter Alain Caribon, au 06 12 56 03 25, Christiane Joly au 04 67 43 78 92, Andrée Ravel au 04 67 24 90 20 ou Michel Gonzalez, au 06 88 94 27 51.

nexity une belle vie immobilière

APPARTEMENT À LOUER SERENITY / SÈTE

OFFRES EXCEPTIONNELLES !

- Choix d'appartements avec vue sur l'étang et balcon
- Parking et cave
- Cuisine équipée
- Assistance 24/24 gratuite pendant 1 an**

+ AVANTAGE UNIQUE !
Nexity vous offre 200 € de bons d'achat Auchan***

+ 1 MOIS DE LOYER OFFERT !****

DISPONIBLES IMMEDIATEMENT !

Disponible sur
App Store

Disponible sur
Play Store

Pour tout renseignement

04 99 13 68 43

www.nexity.fr

Dans la limite des stocks disponibles. * Loyer indicatif charges comprises (dont 60 € de charges). Honoraires variables de 7,5 % du loyer annuel + honoraires fixes de 134 € - dépôt de garantie. Montant TTC. ** Offre réservée aux occupants d'un logement neuf construit exclusivement par NEXITY hors résidences gérées, résidences comprises par la société dénommée GFI et vente en bloc) et dont le contrat de réservation, l'acte authentique ou la livraison interviennent entre le 01/02/2012 et le 31/01/2014. Prestation proposée en partenariat avec Europ Assistance, Société Anonyme au capital de 23 000 000 euros, Entreprise régie par le Code des Assurances, immatriculée au registre du commerce et des sociétés sous le numéro 451 308 405, RCS Nanterre, siège 1 promenade de la Bonnette, 92230 GENNEVILLIERS, gratuite pendant l'année suivant la livraison pour le propriétaire et le locataire occupant le bien concerné, optionnelle et payable les années suivantes. Ce service ne se substitue pas d'un bail sur un des appartements NEXITY GEORGIE V LANGUEDOC-ROUSSILLON suivants 113, 135, 242, 243, 311, 331, 351, 352 de la résidence Serenity à Sète et confiés à NEXITY LAMAY en gestion. Cette offre est valable jusqu'au 31/12/2013 pour toute signature avant le 16/12/2013. Cette offre est valable jusqu'au 31/12/2013 d'un bail ou d'une intention de bail sur un appartement NEXITY GEORGIE V LANGUEDOC-ROUSSILLON confiés à NEXITY LAMAY en gestion, somme versée directement par NEXITY pour le compte du locataire sur le compte bancaire de son propriétaire géré par NEXITY LAMAY au plus tard dans les 2 mois suivant le début du bail. www.ardence.fr - Nexity George V Languedoc Roussillon - SAS au capital de 3000 € - 185 Allée du Nouveau Monde - 3400 Montpellier - RCS Nanterre 43740040 - Illustration non contractuelle ©Révelation - Christophe Clair