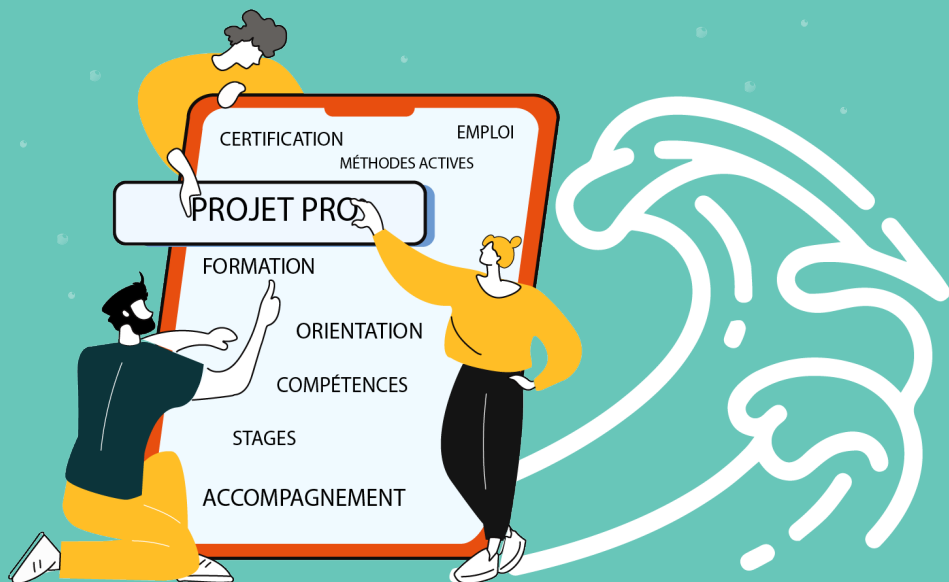


## ET SI ON BATISSAIT ENSEMBLE VOTRE PROJET PROFESSIONNEL ?

Le GRETA-CFA propose  
une formation gratuite, prise en charge à 100 %  
par la Région Occitanie !

📍 SÈTE | MÈZE | FRONTIGNAN (34)

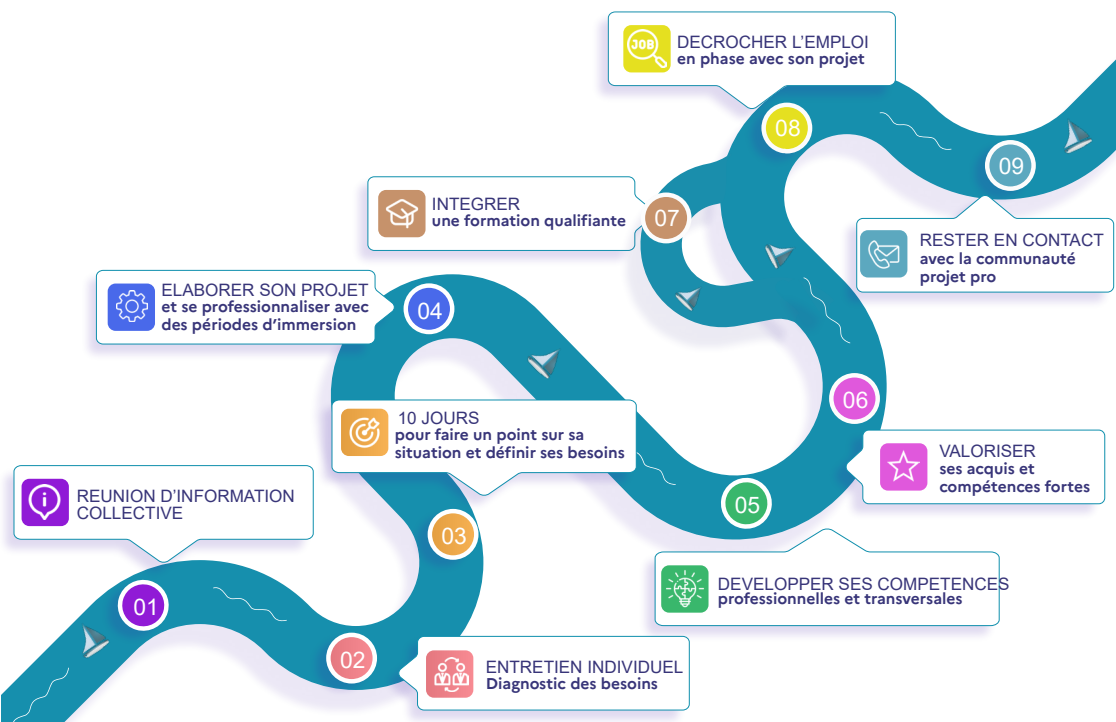


La formation gratuite «PROJET PRO» a pour objectif de vous accompagner dans la **définition, la construction ou la consolidation de votre projet professionnel**.

*Quel domaine est fait pour vous ? De quelles compétences avez-vous besoin ? Comment les consolider et les développer ? Comment être en adéquation avec vos aspirations professionnelles et la réalité du marché du travail ?*

Par une approche par les compétences, le GRETA-CFA Montpellier Littoral propose **une action de formation** axée sur la pédagogie active. Des intervenants spécialistes de l'orientation et de l'insertion vous accompagneront tout au long de votre parcours en s'appuyant sur des outils adaptés à vos besoins.

## Un parcours au service de l'insertion professionnelle



## La formation en détails

D'une durée moyenne de 3 mois (448h), le parcours proposé est modulaire et personnalisable. Il allie des périodes d'immersion professionnelle et des périodes de formation pour développer ses compétences.

Les compétences en question : savoirs de base à consolider, aisance avec les outils numériques, développer ce que l'on appelle les compétences douces (soft skills) qui consistent par exemple à améliorer sa faculté à communiquer à l'oral, à travailler en équipe ... Il s'agira aussi et surtout de développer sa méthodologie de travail pour réaliser son projet professionnel.

Un parcours unique pour vous projeter dans votre future vie professionnelle !

## Qui sont les personnes concernées ?

Ce dispositif s'adresse aux demandeurs d'emploi inscrits à Pôle Emploi, toutes catégories. Il est accessible dès 16 ans pour les jeunes en poursuite de parcours et à tout âge pour les adultes souhaitant s'inscrire dans un parcours de formation à visée professionnelle.

## Pour s'informer, des événements proches de chez vous

 SETE | FRONTIGNAN | MEZE



Des réunions d'information collectives



Des sessions de présentation ludiques

Tous les mardis  
à 09h30



au GRETA-CFA antenne de Sète  
Lycée Charles de Gaulle

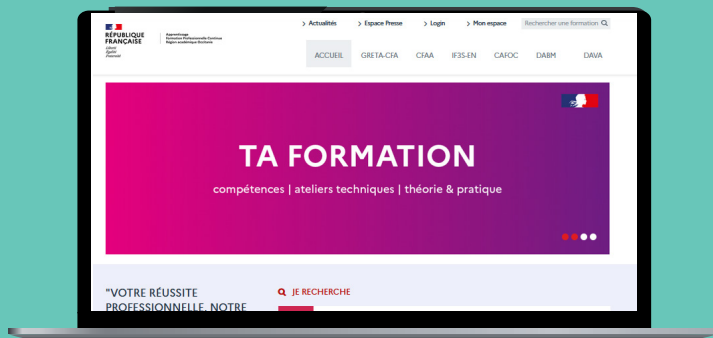
Pour plus d'informations sur les sessions de présentation ludiques (lieux, modalités), n'hésitez pas à contacter le GRETA-CFA antenne de Sète.

# INFORMATION ET CONTACTS

- **GRETA-CFA ANTENNE DE SETE**  
Lycée Charles de Gaulle - 38 rue Robespierre 34 200 Sète  
✉ [greta-sete@gretacfa-montpellier.fr](mailto:greta-sete@gretacfa-montpellier.fr)  
☎ 04 67 51 24 25
- **Coordinatrice pédagogique**  
Nora El Mezgueldi  
✉ [Nora.elmezgueldi@gretacfa-montpellier.fr](mailto:Nora.elmezgueldi@gretacfa-montpellier.fr)  
☎ 07 62 18 02 77
- **Conseillère Formation Professionnelle**  
Sophie Laporte  
✉ [Sophie.laporte@gretacfa-montpellier.fr](mailto:Sophie.laporte@gretacfa-montpellier.fr)  
☎ 06 67 98 49 21

Découvrez notre offre de formation sur

☞ [maforpro-occitanie.fr](http://maforpro-occitanie.fr)



scannez-moi



Réseaux sociaux

**f | in** Greta-Cfa Montpellier Littoral